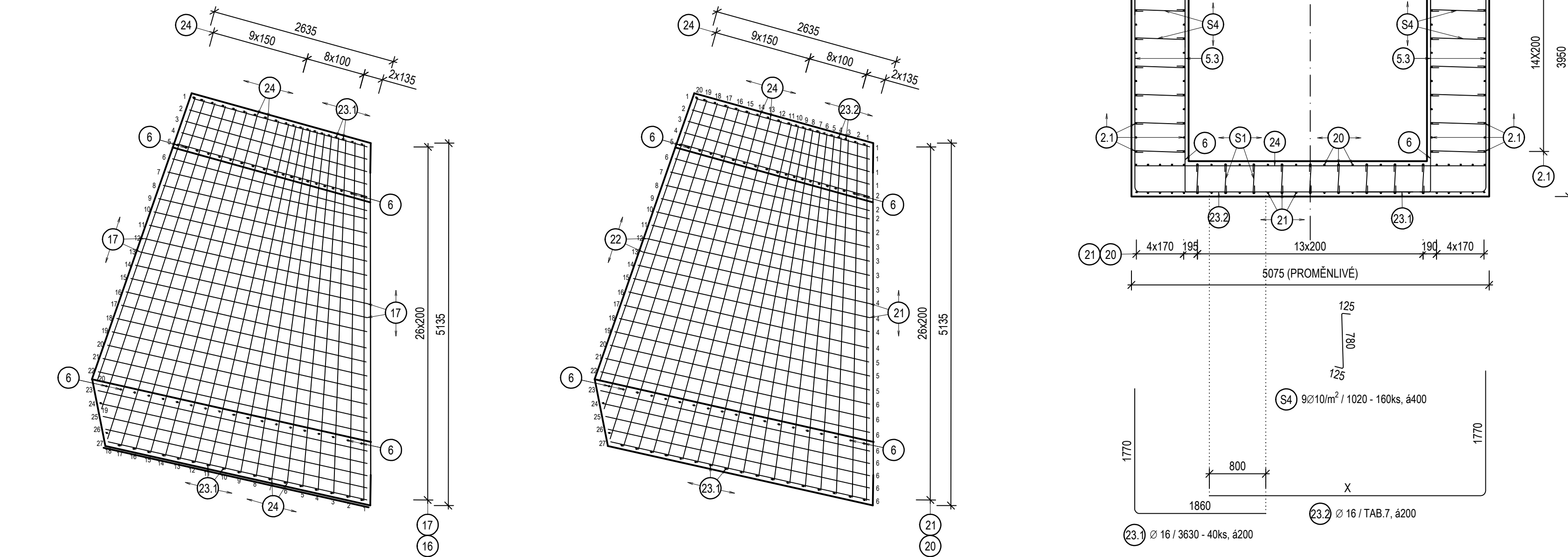
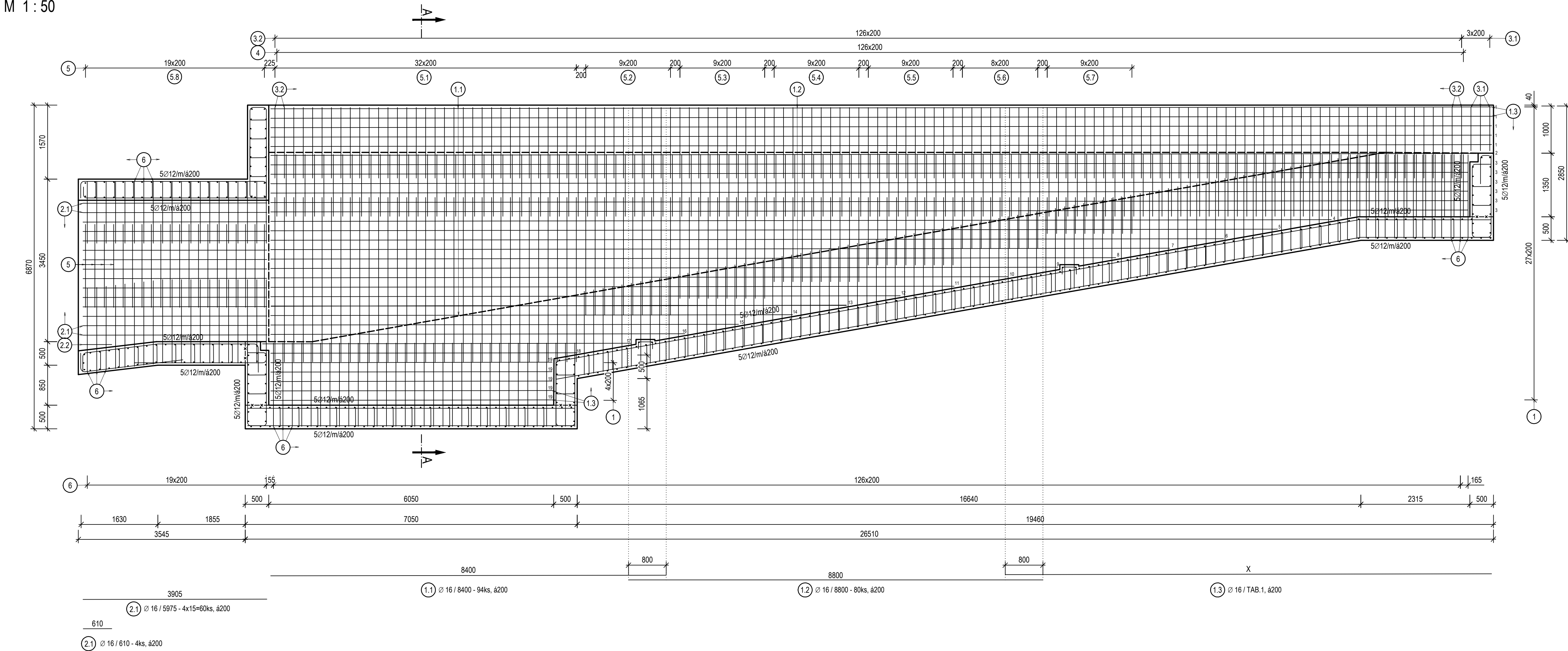


SCHÉMA VÝZTUŽE NK

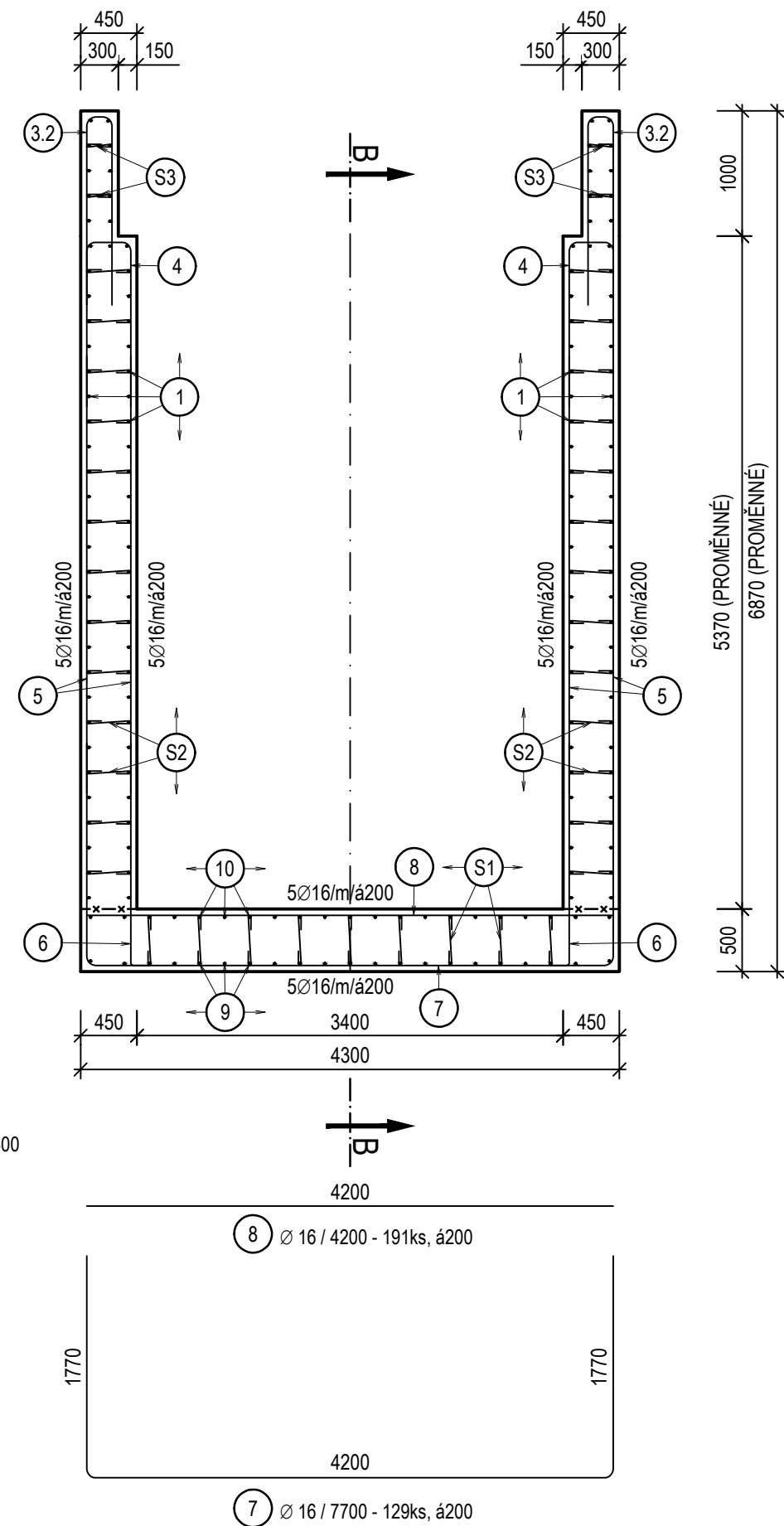
PŮDORYS PŘIPOJENÉ ČÁSTI  
M 1:50



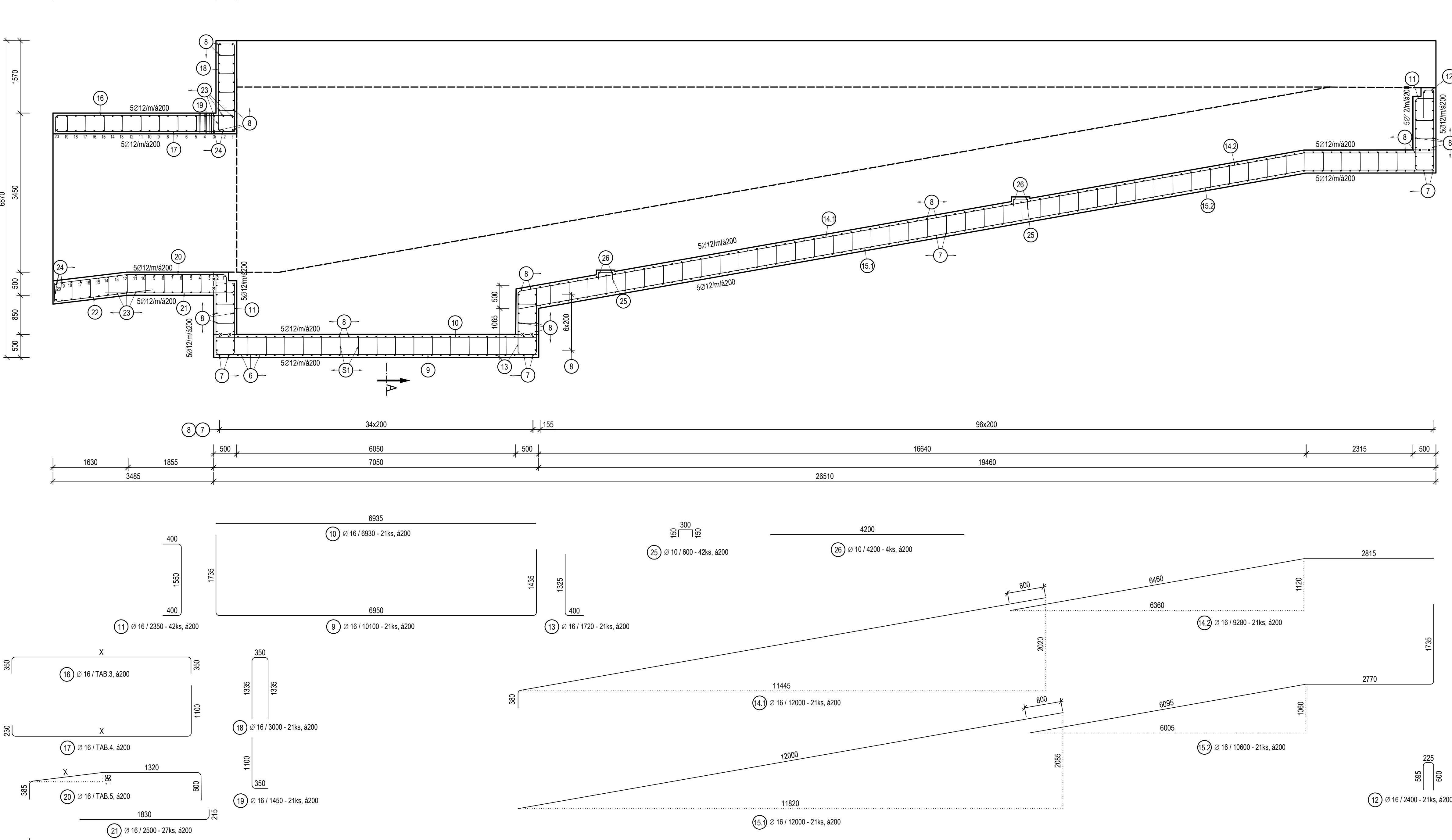
ŘEZ B-B VE ZDI  
M 1:50



REZ A-A  
M 1:50



REZ B-B  
M 1:50



SPECIFIKACE BETONU:

KONSTRUKCE BETÓN ČSN EN 206+A2- C30/37 - XC3, XF2 (CZ) -  
CL 0,4 - D<sub>max</sub> 22 - S3

SPECIFIKACE OCELI:

KONSTRUKCE ČSN EN 1992-1-1 B 500B

KRYTÍ:

KONSTRUKCE c<sub>min</sub>=40mm

VÝNATEK Z KONSTRUKČNÍCH ZÁSAD



POZNÁMKY:

- PŘED ZAČÁTKEM STAVEBNÍCH PRACÍ OVĚŘIT ROZMĚRY EXISTUJÍCÍCH KONSTRUKCÍ
- OPRAVA ZPŮSOB ZPRACOVÁNÍ A ZHUTNĚNÍ BETONOVÉ SMĚSI, OŠETŘOVÁNÍ BETONU PO BETONÁŽI MUSÍ BÝT VE SMYSLU ČSN EN 206, RESP. PŘÍSLUŠNÝCH TNP
- ZFOTOVENÍ NOSNÝCH KONSTRUKCÍ MUSÍ BÝT VE SMYSLU ČSN EN 19870 (ZFOTOVÁNÍ BETONOVÝCH KONSTRUKCÍ)
- POVRCH PRACOVNÍCH SPAR PŘED ZATUHUTÍM ZDRSNIT, PŘED BETONÁŽÍ PRACOVNÍ SPÁRY VYČISTIT A PŘEVĚŘIT
- POUŽITÍ NOVÉHO UVEDENÉHO JINAK, ZDROJENÍ HRAN JE ZODPOVĚDNÝ
- V PŘÍPADĚ KOLIZÍ VÝZTUŽE - ÚPRAVA VÝZTUŽE PŘÍMO NA STAVBĚ - ZKRAČENÍ, OMYV... MUSÍ BÝT DOODŘEŽENO KONSTRUKČNÍ ZÁSADY VÝZTUŽOVÁNÍ
- PŘI STYKOVÁNÍ VÝZTUŽE SVÁŘENÍM NESMÍ BÝT PROFIL VÝZTUŽE OSLABEN (např. ZÁPALY, VRUBY...), UPŘEDPOKLÁDÁME FIXACI VÝZTUŽE V ZÁDANÉM
- POLOMĚRY ZAOKLENÍ VÝZTUŽE SE ZHOTOVÍ PODLE TABULKY, RESP. PODLE ČSN EN 1992-1-1
- K ZABEZPEČENÍ POŽADOVANÉ VÝŠKY KRYTÍ VÝZTUŽE DOPORUČUJEME SYSTÉMOVÉ DISTANČNÍ PRVKY Z BETONU, MIN. POČET (ks/m²)
- ZMĚNY OPROTÍ PŘEDPOKLADANÉ PROJEKTOVÉ DOKUMENTACI JE NUTNÉ KONZULTOVAT S PROJEKTAEM, RESP. MUSÍ BÝT ODSOUHLASĚNÝ STAVEBNÍM DOZORCEM

SPECIFIKACE VÝZTUŽE

PRVK	POLOŽKA	PRŮMĚR [mm]	DELKA [m]	POČET [ks]	CELKOVÁ DELKA [m]
SO 603.1	1	10	2,550	1	2,550
	2	10	2,610	1	2,610
	3	10	2,730	1	2,730
	4	10	2,790	1	2,790
	5	10	2,850	1	2,850
	6	10	2,910	1	2,910
	7	10	2,970	1	2,970
	8	10	3,030	1	3,030
	9	10	3,090	1	3,090
	10	10	3,150	1	3,150
	11	10	3,210	1	3,210
	12	10	3,270	1	3,270
	13	10	3,330	1	3,330
	14	10	3,390	1	3,390
	15	10	3,450	1	3,450
	16	10	3,510	1	3,510
	17	10	3,570	1	3,570
	18	10	3,630	1	3,630
	19	10	3,690	1	3,690
	20	10	3,750	1	3,750
	21	10	3,810	1	3,810
	22	10	3,870	1	3,870
	23	10	3,930	1	3,930
	24	10	3,990	1	3,990
	25	10	4,050	1	4,050
	26	10	4,110	1	4,110
	27	10	4,170	1	4,170
	CELKEM		27		108,56

TABULKA 1 - PŘEHLED DÉLEK PRO POLOŽKU 1.3

POLOŽKA	X [m]	L [m]	POČET [ks]	CELKOVÁ DELKA [m]
1	10,330	10,330	20	206,60
2	10,000	10,000	6	60,00
3	8,830	8,830	24	211,92
4	6,930	6,930	4	27,72
5	5,780	5,780	4	23,12
6	4,640	4,640	4	18,56
7	3,500	3,500	4	14,00
8	2,350	2,350	4	9,40
9	9,120	9,120	4	36,48
10	8,060	8,060	4	32,24
11	6,930	6,930	4	27,68
12	5,770	5,770	4	23,08
13	4,630	4,630	4	18,52
14	3,480	3,480	4	13,92
15	9,940	9,940	4	39,76
16	8,790	8,790	4	35,16
17	7,620	7,620	4	31,28
18	6,500	6,500	4	26,00
19	5,380	5,380	20	119,60
CELKEM			130	975,04

TABULKA 2 - PŘEHLED DÉLEK PRO POLOŽKU 6

POLOŽKA	X [m]	L [m]	POČET [ks]	CELKOVÁ DELKA [m]
1	3,490	3,490	132	460,68
2	2,500	2,500	40	100,00
3	2,140	2,140	40	85,60
4	1,790	1,790	40	71,60
5	1,440	1,440	40	57,60
6	1,080	1,080	36	38,88
7	1,310	1,310	40	52,40
8	1,780	1,780	80	142,80
CELKEM			448	1007,56

POLOMĚRY ZAOKLENÍ

φ [mm]	poloměr [mm]
10	22
10	20

TABULKA 3 - PŘEHLED DÉLEK PRO POLOŽKU 16

POLOŽKA	X [m]	L [m]	POČET [ks]	CELKOVÁ DELKA [m]
1	2,550	3,250	1	3,250
2	2,610	3,310	1	3,310
3	2,650	3,350	1	3,350
4	2,730	3,430	1	3,430
5	2,790	3,490	1	3,490
6	2,850	3,550	1	3,550
7	2,900	3,600	1	3,600
8	2,960	3,660	1	3,660
9	3,030	3,730	1	3,730
10	3,100	3,800	1	3,800
11	3,160	3,860	1	3,860
12	3,230	3,930	1	3,930
13	3,300	4,000	1	4,000
14	3,360	4,060	1	4,060
15	3,390	4,090	1	4,090
16	3,480	4,180	1	4,180
17	3,530	4,230	1	4,230
18	3,640	4,340	1	4,340
19	3,710	4,410	1	4,410
20	3,770	4,470	1	4,470
21	3,840	4,540	1	4,540
22	3,900	4,600	1	4,600
23	3,910	4,610	1	4,610
24	3,880	4,580	1	4,580
25	3,840	4,540	1	4,540
26	3,800	4,500	1	4,500
27	3,760	4,460	1	4,460
CELKEM			27	108,56

TABULKA 4 - PŘEHLED DÉLEK PRO POLOŽKU 17

POLOŽKA	X [m]	L [m]	POČET [ks]	CELKOVÁ DELKA [m]
1	2,550	3,880	1	3,880
2	2,610	3,940	1	3,940
3	2,650	3,980	1	3,980
4	2,730	4,060	1	4,060
5	2,780	4,110	1	4,110
6	2,850	4,180	1	4,180
7	2,900	4,230	1	4,230
8	2,960	4,290	1	4,290
9	3,030	4,360	1	4,360
10	3,100	4,430	1	4,430
11	3,160	4,490	1	4,490
12	3,230	4,560	1	4,560
13	3,300	4,630	1	4,630
14	3,360	4,690	1	4,690
15	3,390	4,720	1	4,720
16	3,480	4,810	1	4,810
17	3,530	4,860	1	4,860
18	3,640	4,970	1	4,970
19	3,710	5,040	1	5,040
20	3,770	5,100	1	5,100
21	3,840	5,170	1	5,170
22	3,900	5,230	1	5,230
23	3,910	5,240	1	5,240
24	3,880	5,210	1	5,210
25	3,840	5,170	1	5,170
26	3,800	5,130	1	5,130
27	3,760	5,090	1	5,090
CELKEM			27	125,57

TABULKA 5 - PŘEHLED DÉLEK PRO POLOŽKU 20

POLOŽKA	X [m]	L [m]	POČET [ks]	CELKOVÁ DELKA [m]
1	1,230	4,345	1	4,345
2	1,280	4,405	1	4,410
3	1,350	4,465	1	4,470
4	1,410	4,525	1	4,530
5	1,480	4,575	1	4,580
6	1,530	4,645	1	4,650
7	1,590	4,705	1	4,710
8	1,650	4,765	1	4,770
9	1,720	4,835	1	4,840
10	1,790	4,905	1	4,910
11	1,860	4,975	1	4,980
12	1,920	5,035	1	5,040
13	1,990	5,105	1	5,110
14	2,050	5,165	1	5,170
15	2,120	5,235	1	5,240
16	2,190	5,305	1	5,310
17	2,260	5,375	1	5,380
18	2,320	5,435	1	5,440
19	2,390	5,505	1	5,510
20	2,450	5,565	1	5,570
21	2,520	5,635	1	5,640
22	2,590	5,705	1	5,710
23	2,660	5,775	1	5,780
24	2,730	5,845	1	5,850
25	2,800	5,915	1	5,920
26	2,870	5,985	1	5,990
27	2,940	6,055	1	6,060
CELKEM			27	138,37

TABULKA 6 - PŘEHLED DÉLEK PRO POLOŽKU 22

POLOŽKA	X [m]	L [m]	POČET [ks]	CELKOVÁ DELKA [m]
1	1,910	2,305	4	9,220
2	2,150	2,545	4	10,180
3	2,420	2,815	4	11,260
4	2,680	3,085	4	12,340
5	2,880	3,285	3	9,860
6	3,080	3,485	3	10,455
CELKEM			27	69,74

TABULKA 7 - PŘEHLED DÉLEK PRO POLOŽKU 23.2

POLOŽKA	X [m]	L [m]	POČET [ks]	CELKOVÁ DELKA [m]
1	4,040	5,810	2	11,620
2	3,940	5,710	2	11,420
3	3,830	5,600	2	11,260
4	3,910	5,680	2	11,360
5	3,900	5,670	2	11,340
6	3,890	5,660	2	11,320
7	3,880	5,650	2	11,300
8	3,880	5,650	2	11,300
9	3,880	5,650	2	11,300
10	3,880	5,650	2	11,300
11	3,890	5,660	2	11,320
12	3,890	5,660	2	11,320
13	3,900	5,670	2	11,340
14	3,910	5,680	2	11,360
15	3,920	5,690	2	11,380
16	3,930	5,700	2	11,400
17	3,940	5,710	2	11,420
18	3,950	5,720	2	11,440
19	3,960	5,730	2	11,460
20	3,970	5,740	2	11,480
CELKEM			40	224,94

TABULKA 8 - PŘEHLED DÉLEK PRO POLOŽKU 24

POLOŽKA	X [m]	L [m]	POČET [ks]	CELKOVÁ DELKA [m]
1	5,100	5,100	4	20,400
2	5,000	5,000	2	10,000
3	4,900	4,900	2	9,800
4	4,970	4,970	2	9,940
5	4,960	4,960	2	9,920
6	4,950	4,950	2	9,900
7	4,940	4,940	2	9,880
8	4,940	4,940	2	9,880
9	4,940	4,940	2	9,880
10	4,940	4,940	2	9,880
11	4,950	4,950	2	9,900
12	4,960	4,960	2	9,920
13	4,960	4,960	2	9,920
14	4,970	4,970	2	9,940
15	4,980	4,980	2	9,960
16	4,990	4,990	2	9,980
17	5,000	5,000	2	10,000
18	4,950	4,950	2	9,900
19	4,960	4,960	2	9,920
20	4,970	4,970	2	9,940
CELKEM			43	210,97

SOUŘADNICOVÝ SYSTÉM S-JTSK, VÝŠKOVÝ SYSTÉM BAV

OBJEDMATEL: STATUTÁRNÍ MĚSTO OSTRAVA  
MAGISTROVÉ 1275/13  
400 00 PRAHA 4  
TEL.: +420 277 005 500  
www.ahy.cz

HLAVNÍ INŽENÝR PROJEKTU: ING. VLADIMÍR PÍTEK  
ZODPOVĚDNÝ PROJEKTANT: ING. VLADIMÍR PÍTEK  
VÝPRAVČÍ: ING. MARTINA MADARSKOVÁ  
KONTROLA: ING. VLADIMÍR PÍTEK

REVITALIZACE NÁMĚSTÍ REPUBLIKY

ČÁST:	DOKUMENTACE OBJEKTŮ
STAVEBNÍ OBJEKT:	SO 603.1 - PODCHOD SMĚR TIJETO
PŘÍLOHA:	SCHEMA VÝZTUŽE ZÁKLADOVÉ KONSTRUKCE
PRŮJEM:	11/2024
STUPNĚ:	